

# Installation Manual for “WakeOnLAN for Remotewebworkplace”

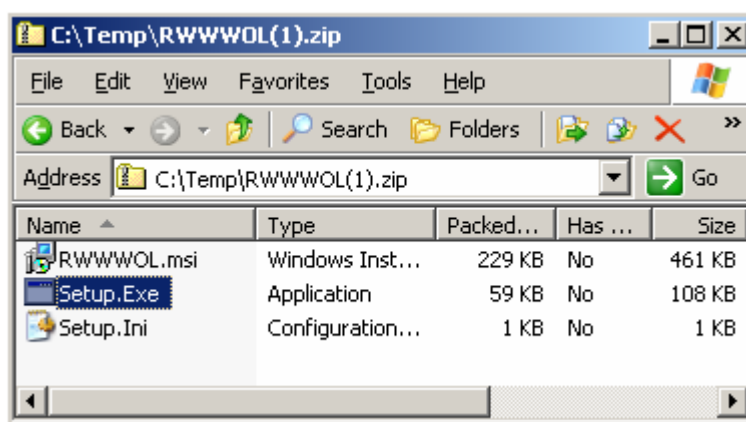
for Microsoft® Small Business Server 2003

Deutsch=Black

English=Blue

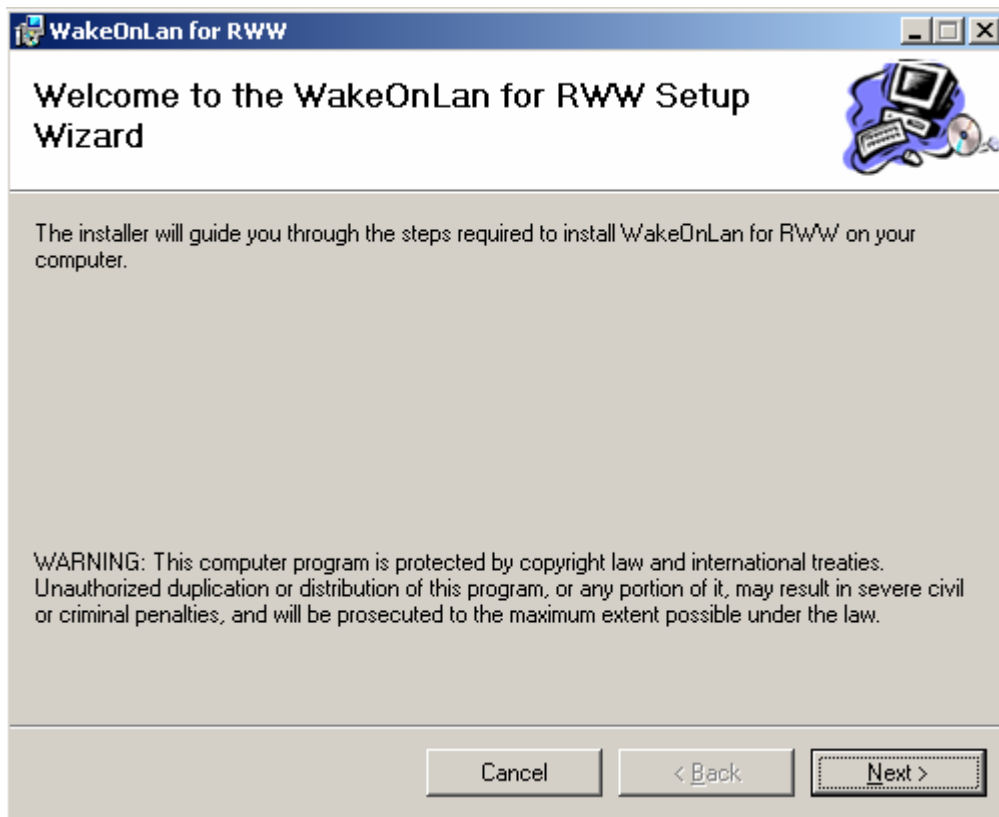
Zur Installation von "WakeOnLAN für den Remotewearbeitsplatz" (WOL4RWW) benötigt man das Installationspaket, in dem man nach dem Entpacken (zum Beispiel durch Doppelklicken) der Datei die setup.exe vorfindet.

To Install "WakeOnLAN for RemoteWebWorkplace" (WOL4RWW) you need the install package in which you'll find (for example by double-clicking it) the "setup.exe" file.



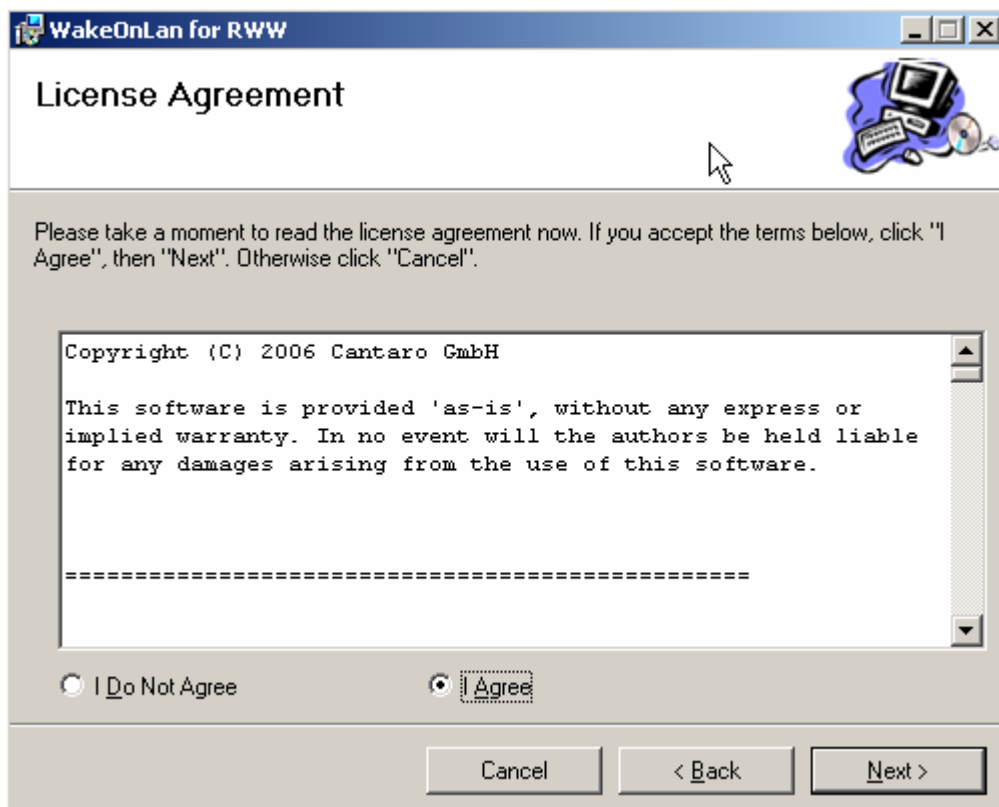
Die setup.exe startet ebenfalls durch Doppelklick.

Start the Setup.exe by double-clicking it.



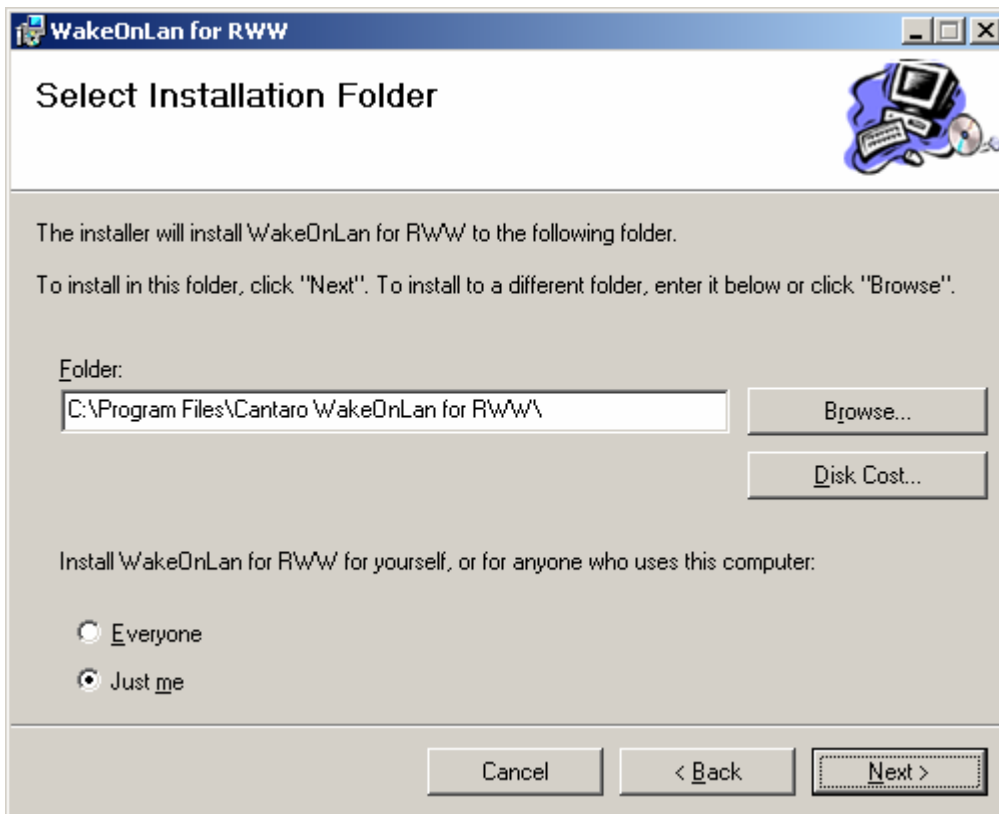
Die Installation wird dann durch "next" fortgesetzt.

'Continue the install by clicking next'



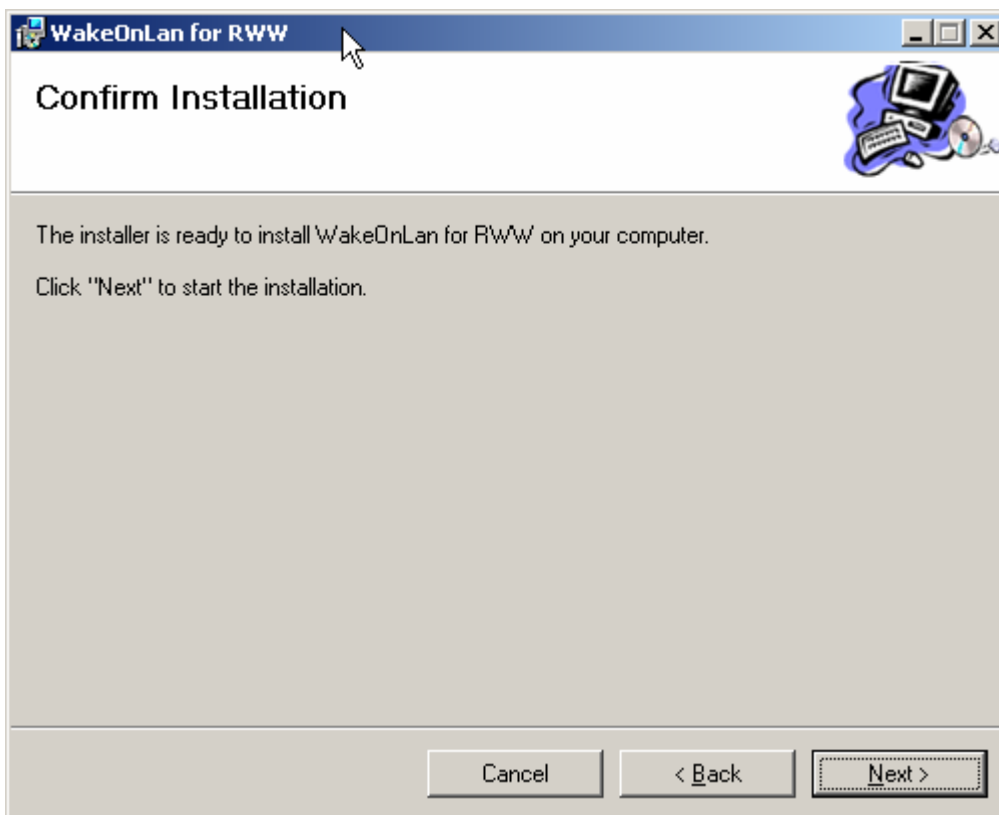
Die Lizenzvereinbarung muss mit "I Agree" und "Next" bestätigt werden.

The License Agreement must be accepted by "I Agree" and "Next".



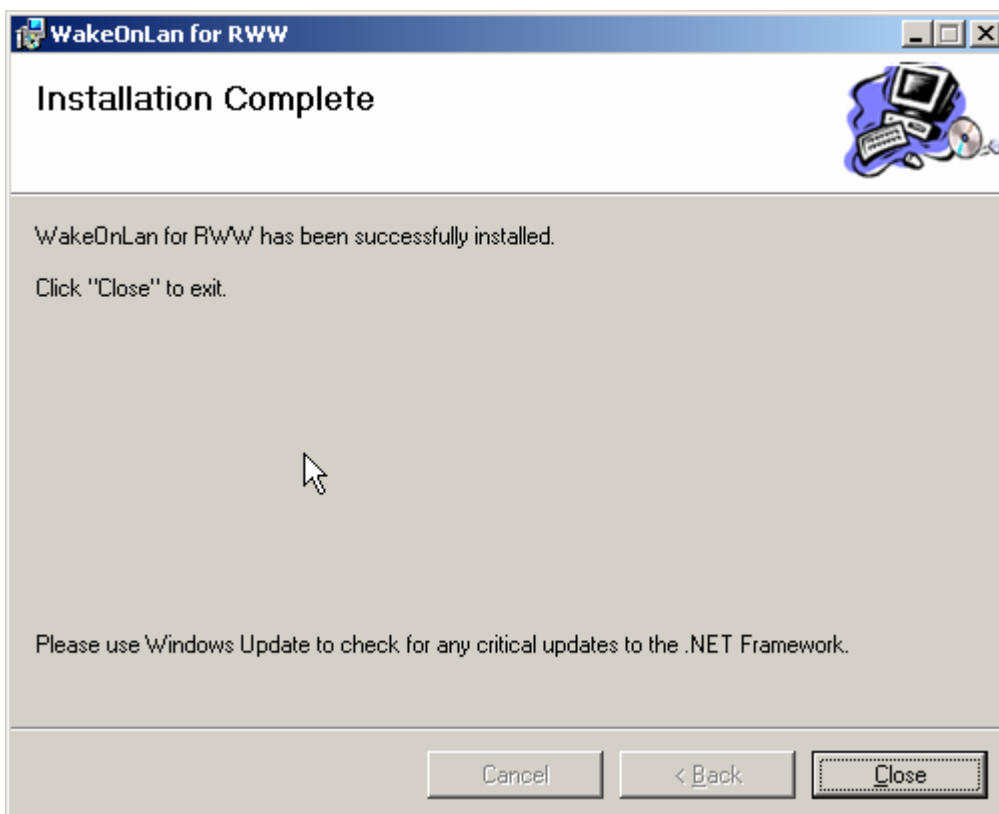
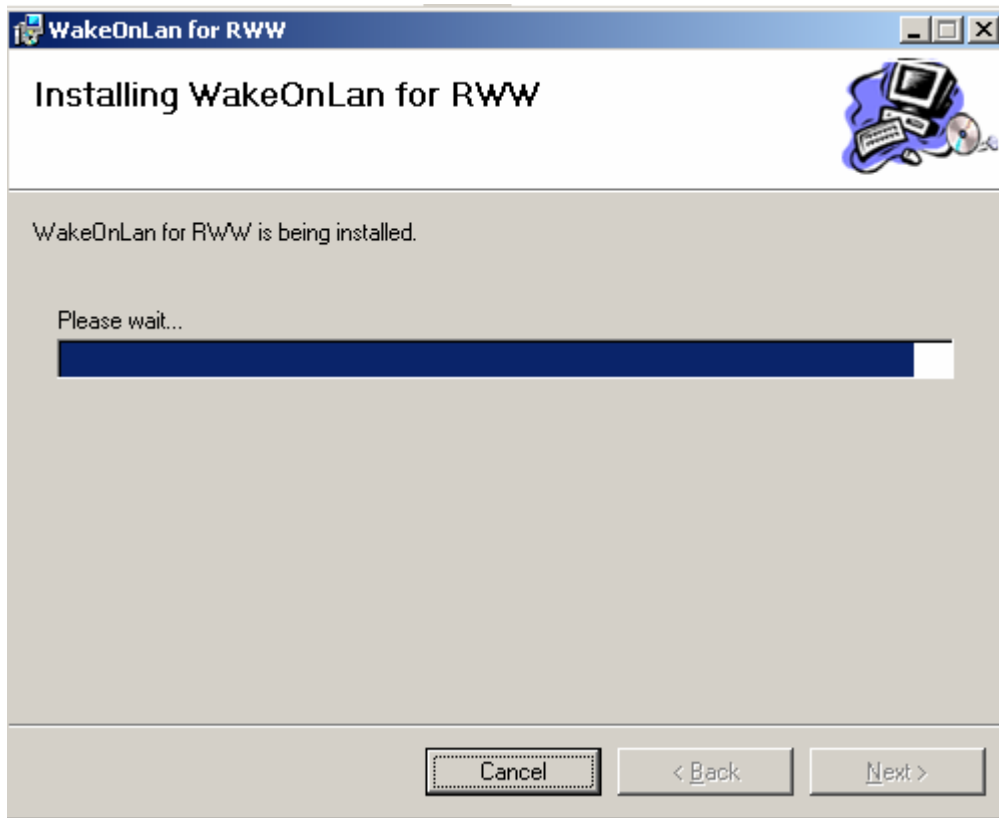
Hier kann das Installationsverzeichnis geändert werden, wozu aber in der Regel kein Grund bestehen sollte.

[Leave the install folder where suggested or change it.](#)



Um die eigentliche Installation zu starten nun noch einmal auf "next" klicken.

[To start the actual installation click another time on "next".](#)



Klicken Sie auf "Close" um die Installationsroutine zu beenden.

[Click on "close" to end the Install process.](#)